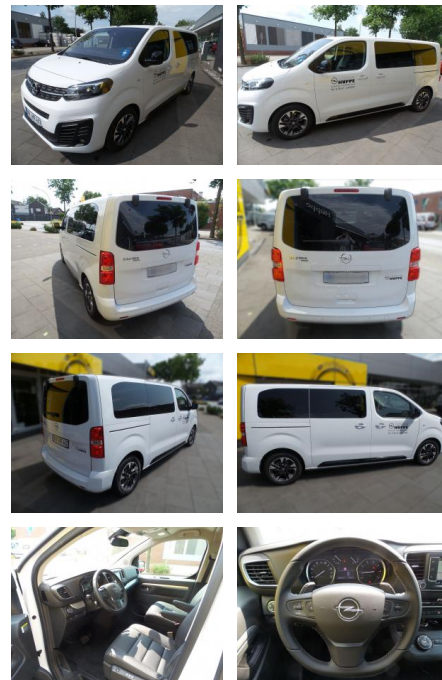


Opel Zafira Life Tourer M 6 Sitzler, Leder,

AH87-VXEVEEAMZ01028



Erstzulassung:	Kilometer:	Farbe:	Leistung:	Kraftstoffart:
12.03.2023	16.200	Diverse	130 kW / 177 PS	Diesel

PREIS
52.600 €

FINANZIERUNGSBEISPIEL

Laufzeit: 72 Monate Anzahlung: 20 %
Basis-Finanzierung:* Mtl. Rate:
Zielraten-Finanzierung:** Mtl. Rate: **412 €**

* Basisfinanzierung: Anzahlung: 10.520 Euro, Laufzeit: 72 Monate, Nettodarlehen: 42.080 Euro, Gesamtbetrag: 58.899 Euro, Zinssätze: 4.88% Sollz. (gebunden), 4.99% eff.
** Zielratenfinanzierung: Anzahlung: 10.520 Euro, Laufzeit: 72 Monate, Nettodarlehen: 42.080 Euro, Zielrate: 26.300 Euro, Gesamtbetrag: 61.130 Euro, Zinssätze: 4.88% Sollz. (gebunden), 4.99% eff.,

Vermittlung für: Santander Bank
Repräsentatives Beispiel gem. § 17 Abs. 4 PAngV. Diese Finanzierungsangebote sind Beispiele. Gerne ermitteln wir für Sie Ihr individuelles Angebot.

Ausstattung

Sicherheit

- Müdigkeitswarnsystem
- Notbremsassistent
- Reifendruckkontrollsystem
- Spurhalteassistent

Multimedia

- USB
- Verkehrszeichenerkennung
- Sprachsteuerung
- Touchscreen

Komfort

- Berganfahrassistent
- Lederlenkrad
- Lordosenstütze
- Massagesitze
- Keyless Entry

Weiteres

- Diesel

- Start Stop Automatik
- 2. Sitzreihe Einzelsitze und Armlehnen (2 Sitzplätze)
- 3. Sitzreihe mit Einzelsitzen
- Abdeckleiste Schiebetürschiene in Wagenfarbe
- Airbag Beifahrerseite abschaltbar
- Airbag
- Fahrer-/Beifahrerseite
- Anti-Blockier-System (ABS)
- Antriebsart: Frontantrieb
- Audio-Navigationssystem Multimedia Navi Pro
- Freisprecheinrichtung (Bluetooth) mit Sprachsteuerung
- Smartphone Schnittstelle (Apple CarPlay & Android Auto)
- Head-up-Display Außenspiegel elektr. verstell- und heizbar
- elektr. anklappbar
- Bi-Xenon-Scheinwerfer
- Tagfahrlicht LED

- Bodenbelag: Teppichboden
- Bordcomputer
- Bremsassistent
- DAB-Tuner (Radioempfang digital)
- Einschaltautomatik für Fahrlicht
- Einstiegsleisten beleuchtet
- vorn und hinten
- Elektrische Schnellheizung (Quickheat)
- Elektron. Stabilitäts-Programm Plus (ESP)
- Elektron. Traktionskontrolle
- Fahrassistenten-System: Berganfahr-Assistent (HSA)
- HillStart Assist
- Fensterheber elektrisch vorn
- Feststellbremse elektrisch
- Frontschürze in Wagenfarbe
- Geschwindigkeits-Regelanlage (Tempomat)
- Getriebe Automatik - mit Start-/Stop (8-Stufen)
- Getriebevariante - Getriebe Automatik - Typ: AMN8 (8-Stufen)



STÄNDIG ÜBER 15.000 FAHRZEUGE IM BESTAND!