



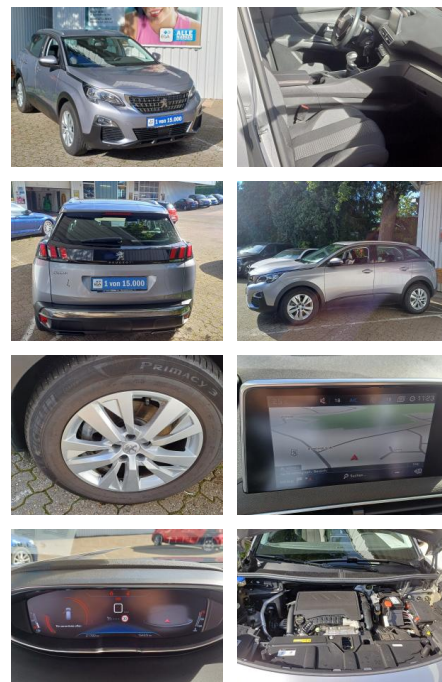
Ihr Ansprechpartner

Herr Kay Mittelsdorf
E-Mail: kay@mittelsdorf.info
Telefon: 03693 44660

Autohaus Mittelsdorf e.K.
Defertshäuser Weg 6 - 98617 Meiningen - Tel.: 03693 / 44660

Peugeot 3008 1.2 PURE TECH 130 ACTIVE KLIMA ALU ...

FL00-H6099H2Angebotsnr.:



Erstzulassung:	Kilometer:	Farbe:	Leistung:	Kraftstoffart:
27.02.2020	21.780	Grau	96 kW / 131 PS	Benzin

PREIS
20.570 €

FINANZIERUNGSBEISPIEL

Laufzeit: 72 Monate Anzahlung: 20 %
Basis-Finanzierung:* Mtl. Rate:
Zielraten-Finanzierung:** **161 €**

* Basisfinanzierung: Anzahlung: 4.114 Euro, Laufzeit: 72 Monate, Nettodarlehen: 16.456 Euro, Gesamtbetrag: 23.033 Euro, Zinssätze: 4.88% Sollz. (gebunden), 4.99% eff.
** Zielratenfinanzierung: Anzahlung: 4.114 Euro, Laufzeit: 72 Monate, Nettodarlehen: 16.456 Euro, Zielrate: 10.285 Euro, Gesamtbetrag: 23.906 Euro, Zinssätze: 4.88% Sollz. (gebunden), 4.99% eff.,

Vermittlung für: Santander Bank
Repräsentatives Beispiel gem. § 17 Abs. 4 PAngV. Diese Finanzierungsangebote sind Beispiele. Gerne ermitteln wir für Sie Ihr individuelles Angebot.

Ausstattung

Besonderheiten

- **Klimaautomatik, getrennt regelbar Fahrer-/Beifahrerseite**
- **Sitzheizung vorn**
- **Geschwindigkeits-Regelanlage (Tempomat) inkl. Geschwindigkeits-Begrenzeranlage**
- **Kombiinstrument digital**
- Zentralverriegelung inkl. Türverriegelung automatisch
- **Metallic-Lackierung**
- **City-Paket**
- **Einparkhilfe hinten**
- **Einparkhilfe vorn und hinten**
- Rückfahrkamera mit 180° Umgebungsansicht

Sicherheit

- Abstandswarner
- PDC Park Distance Control hinten
- Anti-Blockiersystem ABS
- elektronische Stabilitätskontrolle (ESP)

- Servolenkung
- Geschwindigkeitsregelung (Tempomat)
- Regensensor
- Kindersitzbefestigung
- PDC Park Distance Control vorne
- Spurhalteassistent
- Reifendruck-Kontrollsystem
- Airbag Fahrer-/Beifahrerseite
- Kopf-Airbag-System hinten
- **Kopf-Airbag-System**
- Seitenairbag vorn
- Seitenairbag hinten
- Airbag Beifahrerseite abschaltbar
- Kindersicherung elektrisch
- Warnanlage für Sicherheitsgurte
- Pyrotechnischer Gurtstraffer
- Anti-Blockier-System (ABS)
- Elektr. Bremskraftverteilung
- **Fahrassistenz-System: Notbrems-Assistent**
- Fahrassistenz-System: Aktiver Notbrems-Assistent (Active Safety Brake)

- Fahrassistenz-System: City-Notbremsfunktion (Active City Brake)
- **Fahrassistenz-System: Auffahrwarnsystem mit Bremsfunktion**
- Fahrassistenz-System: Kollisionswarnsystem
- **Fahrassistenz-System: Verkehrszeichenerkennung**
- Fahrassistenz-System: Spurassistent (AFIL)
- Reifen-Reparaturkit
- Elektron. Stabilitäts-Programm (ESP. Bosch)
- **Fahrassistenz-System: Berganfahrhilfe**
- Peugeot Connect-Box / SOS-Taste (Notruf für Lokalisierung Fahrzeug)

Multimedia

- Verkehrszeichenerkennung
- Radio



STÄNDIG ÜBER 15.000 FAHRZEUGE IM BESTAND!