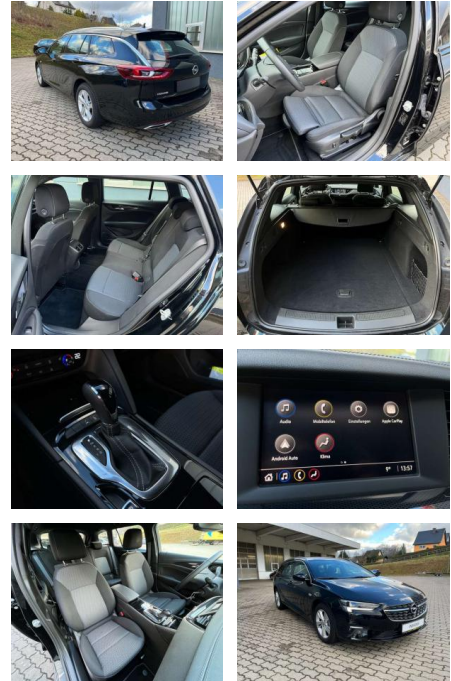




Opel Insignia Elegance mit AHZV, beh.

AN10-30686 Angebotsnr.:



Erstzulassung:	Kilometer:	Farbe:	Leistung:	Kraftstoffart:
01.11.2021	8.201	Schwarz	128 kW / 174 PS	Benzin

PREIS
33.950 €

FINANZIERUNGSBEISPIEL

Laufzeit: 72 Monate Anzahlung: 20 %
Basis-Finanzierung:* Mtl. Rate:
Zielraten-Finanzierung:** Mtl. Rate: **266 €**

* Basisfinanzierung: Anzahlung: 6.790 Euro, Laufzeit: 72 Monate, Nettodarlehen: 27.160 Euro, Gesamtbetrag: 38.016 Euro, Zinssätze: 4.88% Sollz. (gebunden), 4.99% eff.
** Zielratenfinanzierung: Anzahlung: 6.790 Euro, Laufzeit: 72 Monate, Nettodarlehen: 27.160 Euro, Zielrate: 16.975 Euro, Gesamtbetrag: 39.456 Euro, Zinssätze: 4.88% Sollz. (gebunden), 4.99% eff.,
Vermittlung für: Santander Bank
Repräsentatives Beispiel gem. § 17 Abs. 4 PAngV. Diese Finanzierungsangebote sind Beispiele. Gerne ermitteln wir für Sie Ihr individuelles Angebot.

Ausstattung

Sicherheit

- Anti-Blockiersystem ABS

Multimedia

- Radio

Weiteres

- Diesel
- Sonderausstattung: Allwetter-/ Ganzjahresreifen Anhängerkupplung (Kugelkopf schwenkbar) Elektrische Schnellheizung (Quickheat) Gepäckraum-Abtrennung (Netz) Metallic-/Mineraleffekt-Lackierung Winter-Paket Serienausstattung: 3-Punkt-Sicherheitsgurt hinten mitte Airbag Fahrer-/Beifahrerseite Ambiente-Beleuchtung Armaturentafel Anti-Blockier-System (ABS) Antriebsart: Frontantrieb Audiosystem Multimedia Außenspiegel elektr. verstell- und

- Design-Ausführung (Chrom) Drehzahlmesser Einstiegsleisten mit Schriftzug Elektron. Stabilitäts-Programm Plus (ESP) Elektron. Traktionskontrolle Ergonomiesitz vorn links Fahrassistenz-System: Berganfahr-Assistent (HSA)
- Hill Start Assist) Fahrassistenz-System: Verkehrszeichenerkennung Fensterheber elektrisch hinten Fensterheber elektrisch vorn Feststellbremse elektrisch Freisprecheinrichtung Bluetooth Frontkamera Fußgänger-Schutzsystem: Aktive Motorhaube Geschwindigkeits-Regelanlage (Tempomat) Getriebe Automatik - mit Start-/Stop (8-Stufen) Heckleuchten LED Heckscheibenwischer mit Intervallschaltung Innenausstattung: Dekorleisten Hexagon Isofix-Aufnahmen

- 0 Ltr. - 128 kW CDTI MP3-Schnittstelle für Mobiltelefon/Handy Nebelscheinwerfer LED Parkpilotsystem vorn und hinten Reifendruckwarner Rußpartikelfilter Schadstoffarm nach Abgasnorm Euro 6d Seitenairbag vorn Seitenscheiben geräuschkämmend Sicht-Paket Sitzbezug / Polsterung: Stoff Monita / Ledernachbildung Morrocana
- schwarz Smartphone Schnittstelle (Apple CarPlay & Android Auto) Sonnenblenden mit Spiegel (beleuchtet) Tagfahrlinien LED Türgriffe außen Wagenfarbe Voll-LED (IntelliLux) Wegfahrsperre Zentralverriegelung mit Fernbedienung



STÄNDIG ÜBER 15.000 FAHRZEUGE IM BESTAND!