



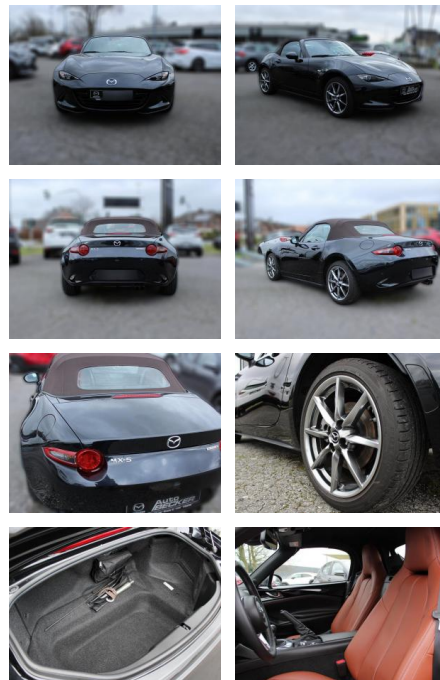
Ihr Ansprechpartner

**Herr Kay Mittelsdorf**  
E-Mail: [kay@mittelsdorf.info](mailto:kay@mittelsdorf.info)  
Telefon: 03693 44660

Autohaus Mittelsdorf e.K.  
Defertshäuser Weg 6 - 98617 Meiningen - Tel.: 03693 / 44660

## Mazda MX-5 2.0L SKYACTIV G 184PS Sondermodell

MB04-14206 **Angebotsnr.:**



| Erstzulassung: | Kilometer: | Farbe:  | Leistung:       | Kraftstoffart: |
|----------------|------------|---------|-----------------|----------------|
| 10.05.2023     | 8.793      | Diverse | 135 kW / 184 PS | Benzin         |

**PREIS**  
**35.180 €**

### FINANZIERUNGSBEISPIEL

Laufzeit: 72 Monate      Anzahlung: 20 %  
Basis-Finanzierung:\*      Mtl. Rate:  
Zielraten-Finanzierung:\*\* **276 €**

\* Basisfinanzierung: Anzahlung: 7.036 Euro, Laufzeit: 72 Monate, Nettodarlehen: 28.144 Euro, Gesamtbetrag: 39.393 Euro, Zinssätze: 4.88% Sollz. (gebunden), 4.99% eff.  
\*\* Zielratenfinanzierung: Anzahlung: 7.036 Euro, Laufzeit: 72 Monate, Nettodarlehen: 28.144 Euro, Zielrate: 17.590 Euro, Gesamtbetrag: 40.885 Euro, Zinssätze: 4.88% Sollz. (gebunden), 4.99% eff.,

Vermittlung für: Santander Bank  
Repräsentatives Beispiel gem. § 17 Abs. 4 PAngV. Diese Finanzierungsangebote sind Beispiele. Gerne ermitteln wir für Sie Ihr individuelles Angebot.

## Ausstattung

### Sicherheit

- Müdigkeitswarnsystem
- Notbremsassistent
- Reifendruckkontrollsystem
- Totwinkel-Assistent
- Spurhalteassistent

### Multimedia

- Soundsystem
- USB
- Verkehrszeichenerkennung
- Sprachsteuerung
- Touchscreen

### Komfort

- Berganfahrassistent
- Lederlenkrad
- Keyless Entry

### Weiteres

- \* BOSE® Sound-System mit

- Subwoofer
- AUX- und zwei USB-Anschlüssen
- 17
- 8 cm Touchscreen (7 Zoll)
- Multi Commander
- 9 Lautsprecher
- Freisprecheinrichtung mit Sprachsteuerung
- Lenkradbedientasten
- Bluetooth®
- Digitalradio-Tuner (DAB+) \* Matrix LED-Lichtsystem
- inkl. Fernlichtautomatik und variabler Lichtmodi (ALH)
- LED-Tagfahrlicht
- Android Auto® und Wireless Apple CarPlay® \* Multi-Informations-Display mit erweiterter Anzeige im Instrumententräger
- Rückfahrkamera
- Einparkhilfe

- hinten
- Klimatisierungsautomatik
- Mazda SD-Navigationssystem
- Sitzheizung für Fahrer und Beifahrer
- Licht- und Regensensor
- Geschwindigkeitsregelanlage mit Geschwindigkeitsbegrenzer (Cruisematic)
- \* Verkehrszeichenerkennung (TSR) \*
- City-Notbremsassistent (SCBS) \*
- Müdigkeitserkennung (DAA)
- Reifendruckkontrollsystem
- Außenspiegel in Wagenfarbe
- Heckscheibe aus Glas
- beheizbar
- 3. Bremslicht
- hochgesetzt
- 3-Speichen-Sport-Lederlenkrad
- Airbags: Beifahrerairbag abschaltbar; Frontairbags; Seitenairbags mit integriertem Kopf-/ Schulter-Schutz
- Aktive Motorhaube (Fußgängerschutz)



**STÄNDIG ÜBER 15.000 FAHRZEUGE IM BESTAND!**