



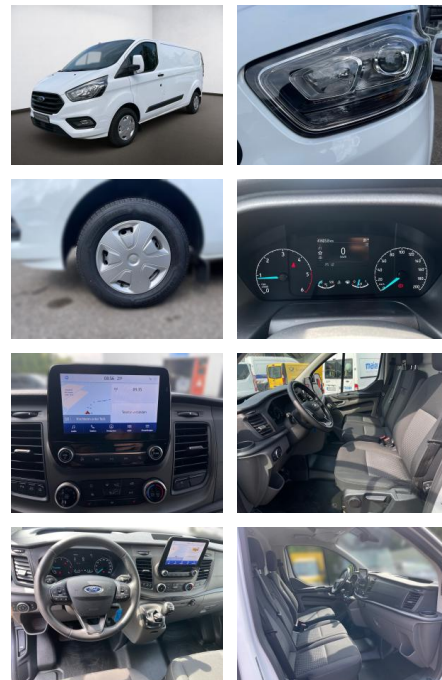
Ihr Ansprechpartner

**Herr Kay Mittelsdorf**  
 E-Mail: kay@mittelsdorf.info  
 Telefon: 03693 44660

Autohaus Mittelsdorf e.K.  
 Defertshäuser Weg 6 - 98617 Meiningen - Tel.: 03693 / 44660

## Ford Transit Custom 300 L2H1, Kamera, Navi, Sitz...

AS08-JS2406-01155148



Erstzulassung:	Kilometer:	Farbe:	Leistung:	Kraftstoffart:
03.03.2023	41.000	Weiß	96 kW / 131 PS	Diesel

**PREIS**  
**28.400 €**

### FINANZIERUNGSBEISPIEL

Laufzeit: 72 Monate      Anzahlung: 20 %  
 Basis-Finanzierung:\*      Mtl. Rate:  
 Zielraten-Finanzierung:\*\* **222 €**

\* Basisfinanzierung: Anzahlung: 5.680 Euro, Laufzeit: 72 Monate, Nettodarlehen: 22.720 Euro, Gesamtbetrag: 31.801 Euro, Zinssätze: 4.88% Sollz. (gebunden), 4.99% eff.  
 \*\* Zielratenfinanzierung: Anzahlung: 5.680 Euro, Laufzeit: 72 Monate, Nettodarlehen: 22.720 Euro, Zielrate: 14.200 Euro, Gesamtbetrag: 33.006 Euro, Zinssätze: 4.88% Sollz. (gebunden), 4.99% eff.,

Vermittlung für: Santander Bank  
 Repräsentatives Beispiel gem. § 17 Abs. 4 PAngV. Diese Finanzierungsangebote sind Beispiele. Gerne ermitteln wir für Sie Ihr individuelles Angebot.

## Ausstattung

### Besonderheiten

- Navigationssystem inkl. SYNC 3 mit AppLink und 8" Multifunktionsdisplay
- Audiosystem: Radio mit USB und Bluetooth-Freisprecheinrichtung
- Parkpilotsystem vorn und hinten
- Bodenbelag: Vinyl im Lade-/Fahrgastraum
- Fahrassistenz-System: Notbrems-Assistent
- Sicht-Paket 3
- Geschwindigkeits-Regelanlage (Tempomat)
- Frontscheibe heizbar
- Rückfahrkamera mit Farbdisplay
- Laderaumleuchte LED
- Batterieüberwachung programmierbar
- Generator 240 A
- Holzfußboden im Laderaum
- Fahrassistenz-System: Spurhalteassistent

### Sicherheit

- Geschwindigkeitsbegrenzungsanlage
- Reifendruckkontrollsystem

- PDC Park Distance Control hinten
- Anti-Blockiersystem ABS
- Antischlupfregelung ASC+T
- elektronische Stabilitätskontrolle (ESP / DSP)
- Servolenkung
- Geschwindigkeitsregelung (Tempomat)
- Alarmanlage
- Regensensor
- Parkpilotsystem
- Anti-Blockier-System (ABS)
- Elektron. Traktionskontrolle
- Elektron. Stabilitäts-Programm (ESP)
- Zentralverriegelung mit Fernbedienung
- Airbag Fahrerseite
- Elektr. Bremskraftverteilung (EBD)
- Fahrassistenz-System: Seitenwind-Assistent
- Fahrassistenz-System: Berganfahr-Assistent
- Fahrassistenz-System: Spurhalteassistent

- Airbag Beifahrerseite

### Multimedia

- Android Auto
- CarPlay
- Musikstreaming integriert
- USB
- Radio DAB
- Sprachsteuerung
- Touchscreen
- Radio
- Freisprechen
- Navigation mit Bildschirm
- MP3 Anschluss
- Bluetooth
- Bordcomputer
- Radioempfang digital (DAB+)
- Ford SYNC 3
- Audio-/Radio-Fernbedienung am Lenkrad
- Vorrüstung Mobiltelefon/Handy mit Bluetooth-/USB-Schnittstelle



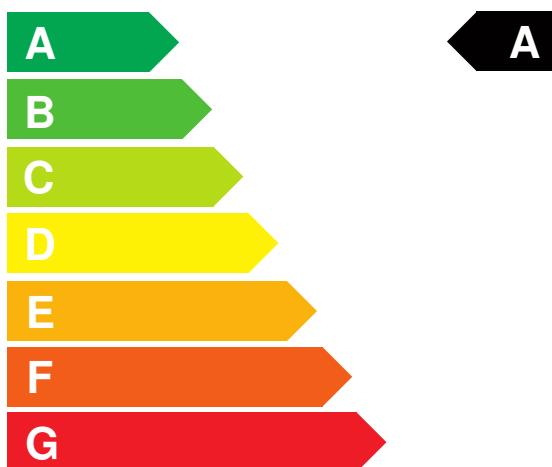
**STÄNDIG ÜBER 15.000 FAHRZEUGE IM BESTAND!**

# Information über den Energieverbrauch und die CO<sub>2</sub>-Emissionen des neuen Pkw

**Marke:** Ford **Handelsbezeichnung:** Ford Transit Custom  
**Antriebsart:** Verbrennungsmotor  
**Kraftstoff:** Diesel **anderer Energieträger:** entfällt

**Energieverbrauch (kombiniert):** 0,0 l/100 km  
**CO<sub>2</sub>-Emissionen (kombiniert):** 0 g/km<sup>1</sup>

**CO<sub>2</sub>-Klasse**  
Auf Grundlage der CO<sub>2</sub>-Emissionen



**Weitere Angaben:**

**Kraftstoffverbrauch**

<b>kombiniert</b>	0,0 l/100 km
• <b>Innenstadt</b>	0,0 l/100 km
• <b>Stadttrand</b>	0,0 l/100 km
• <b>Landstraße</b>	0,0 l/100 km
• <b>Autobahn</b>	0,0 l/100 km

**Energiekosten bei 15.000 km Jahresfahrleistung:** **0,00 EUR**

(Kraftstoffpreis: 1,72 EUR/l (jeweils Jahresdurchschnitt 2024))

**Mögliche CO<sub>2</sub>-Kosten über die nächsten 10 Jahre (15.000 km/Jahr):<sup>2</sup>**

- |  |          |
|--|----------|
| • bei einem angenommenen mittleren durchschnittlichen CO <sub>2</sub> -Preis von 115,00 EUR/t: | 0,00 EUR |
| • bei einem angenommenen niedrigen durchschnittlichen CO <sub>2</sub> -Preis von 50,00 EUR/t:  | 0,00 EUR |
| • bei einem angenommenen hohen durchschnittlichen CO <sub>2</sub> -Preis von 190,00 EUR/t:     | 0,00 EUR |

**Kraftfahrzeugsteuer:** **190 EUR/Jahr**

Die Informationen erfolgen gemäß der Pkw-Energieverbrauchskennzeichnungsverordnung. Die angegebenen Werte wurden nach den vorgeschriebenen Messverfahren WLTP (Worldwide harmonised Light-duty vehicles Test Procedures) ermittelt. Der Kraftstoffverbrauch und der CO<sub>2</sub>-Ausstoß eines Pkw sind nicht nur von der effizienten Ausnutzung des Kraftstoffs durch den Pkw, sondern auch vom Fahrstil und anderen nichttechnischen Faktoren abhängig. CO<sub>2</sub> ist das für die Erderwärmung hauptsächlich verantwortliche Treibhausgas. Ein Leitfaden über den Kraftstoffverbrauch und die CO<sub>2</sub>-Emissionen aller in Deutschland angebotenen neuen Pkw-Modelle ist unentgeltlich einsehbar an jedem Verkaufsort in Deutschland, an dem neue Pkw ausgestellt oder angeboten werden. Der Leitfaden ist auch hier abrufbar: [www.dat.de](http://www.dat.de).

<sup>1</sup> Es werden nur die CO<sub>2</sub>-Emissionen angegeben, die durch den Betrieb des Pkw entstehen. CO<sub>2</sub>-Emissionen, die durch die Produktion und Bereitstellung des Pkw sowie des Kraftstoffs bzw. der Energieträger entstehen oder vermieden werden, werden bei der Ermittlung der CO<sub>2</sub>-Emissionen gemäß WLTP nicht berücksichtigt.

<sup>2</sup> Aufgrund der CO<sub>2</sub>-Bepreisung sind künftig Erhöhungen der Kraftstoffkosten möglich. Die künftige CO<sub>2</sub>-Preisentwicklung ist unsicher, daher werden die möglichen CO<sub>2</sub>-Kosten anhand von drei angenommenen CO<sub>2</sub>-Preisen für den Zeitraum 2013 bis 2023 berechnet. Die tatsächlichen CO<sub>2</sub>-Preise können sowohl höher als auch niedriger als in den zugrundeliegenden Modellrechnungen ausfallen. Die CO<sub>2</sub>-Kosten sind beim Tanken mit den Kraftstoffkosten zu bezahlen. Weitere Informationen unter [www.alternativ-mobil.info](http://www.alternativ-mobil.info).