



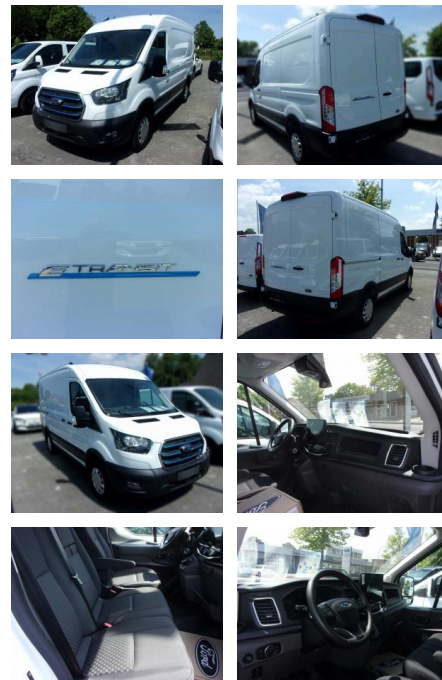
Ihr Ansprechpartner

Herr Kay Mittelsdorf
E-Mail: kay@mittelsdorf.info
Telefon: 03693 44660

Autohaus Mittelsdorf e.K.
Defertshäuser Weg 6 - 98617 Meiningen - Tel.: 03693 / 44660

Ford Transit e-350 L2H2 Lkw HA Trend

AA19-57833 **Angebotsnr.:**



Erstzulassung:	Kilometer:	Farbe:	Leistung:	Kraftstoffart:	Reichweite elektr. (WLTP)
10.08.2023	2.000	Diverse	135 kW / 184 PS	Elektro	0 km

PREIS
52.490 €

FINANZIERUNGSBEISPIEL

Laufzeit: 72 Monate Anzahlung: 20 %
Basis-Finanzierung:* Mtl. Rate:
Zielraten-Finanzierung:** Mtl. Rate: **411 €**

* Basisfinanzierung: Anzahlung: 10.498 Euro, Laufzeit: 72 Monate, Nettodarlehen: 41.992 Euro, Gesamtbetrag: 58.776 Euro, Zinssätze: 4.88% Sollz. (gebunden), 4.99% eff.
** Zielratenfinanzierung: Anzahlung: 10.498 Euro, Laufzeit: 72 Monate, Nettodarlehen: 41.992 Euro, Zielrate: 26.245 Euro, Gesamtbetrag: 61.003 Euro, Zinssätze: 4.88% Sollz. (gebunden), 4.99% eff.,

Vermittlung für: Santander Bank
Repräsentatives Beispiel gem. § 17 Abs. 4 PAngV. Diese Finanzierungsangebote sind Beispiele. Gerne ermitteln wir für Sie Ihr individuelles Angebot.

Ausstattung

Weiteres

- * Paket: Technologie-Paket 10 * 2
Batterien * LED-Leuchten im Laderaum *
Reifendruckkontrollsystem * Steckdose:
Pro Power On Board 230 V *
Seitenwandverkleidung bis zum Dach *
Airbag Fahrerseite * ABS
- EBD
- ESP
- TCS * Bordcomputer *
Wärmeschutzverglasung
- leicht getönt * Drehzahlmesser *
Fensterheber elektrisch vorn * Paket:
Technologie-Paket 9 * Startfunktion Ford
Power * Navigationssystem * Sitze:
Sitz-Paket 15 * Außensp.
elktr.-einstell.- und beheizbar *
Servolenkung * Dritte Bremsleuchte *
Geschwindigkeitsbegrenzer 130 km/h *
Innenbeleuchtung mit
Verzögerungsschalt. * Ladekabel für

- vorn auf 1850 kg * Getriebe:
1-Gang-Direktantrieb * Räder:
Radzierblenden * Räder:
Reifen-Reparatur-Set * Räder: Stahl 6
- 5 J x 16 m.235/65R16 * Schmutzfänger
hinten * Feststellbremse
- elektronisch * Handschuhfach mit Deckel
abschließbar * Laderaumboden:
Vinyl-Bodenverkleidung * Lenksäule
- verstellbar * Sicherheitsgurte *
Trennwand (Kunstst.) in Höhe der
B-Säule * Verzurrösen *
Überkopfablagefach vorn * Dach
- mittel * Doppelflügel-Hecktür/180°
(ohne Fenster) * Lackierung:
Uni-Lackierung * Schiebetür:
Schiebetür
- rechts * Seitenschutzleisten *
Stoßfänger vorn * Trittstufe hinten *
1 Batterie * Batterie : Verlängerte
Batterielaufzeit * Entfall: Ladekabel *



STÄNDIG ÜBER 15.000 FAHRZEUGE IM BESTAND!