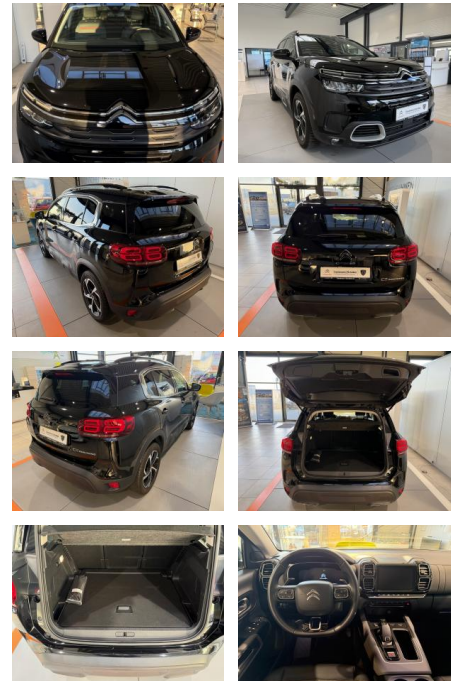




Citroën C5 Aircross 1.2 PureTech 130 Feel Pack ...

SS01-KS2407-Originaler...



Erstzulassung:	Kilometer:	Farbe:	Leistung:	Kraftstoffart:	Verbr. komb.	CO2-Emission	CO2-Klasse (WLTP)
09.02.2021	28.055	Schwarz	96 kW / 131 PS	Benzin	6,7 l/100km	151 g/km	E

PREIS	FINANZIERUNGSBEISPIEL	Basisfinanzierung:	Zielratenfinanzierung:	* Basisfinanzierung:	** Zielratenfinanzierung:
20.980 €	Laufzeit: 72 Monate Anzahlung: 20 % Mtl. Rate: 164 €	Mtl. Rate:	Mtl. Rate:	Anzahlung: 4.196 Euro, Laufzeit: 72 Monate, Nettodarlehen: 16.784 Euro, Gesamtbetrag: 23.493 Euro, Zinssätze: 4.88% Sollz. (gebunden), 4.99% eff.	Anzahlung: 4.196 Euro, Laufzeit: 72 Monate, Nettodarlehen: 16.784 Euro, Zielrate: 10.490 Euro, Gesamtbetrag: 24.382 Euro, Zinssätze: 4.88% Sollz. (gebunden), 4.99% eff.,

Vermittlung für: Santander Bank  
Repräsentatives Beispiel gem. § 17 Abs. 4 PAngV. Diese Finanzierungsangebote sind Beispiele. Gerne ermitteln wir für Sie Ihr individuelles Angebot.

Ausstattung

- Sicherheit**
  - Geschwindigkeitsbegrenzungsanlage
  - Notrufsystem
  - Reifendruckkontrollsystem
  - PDC Park Distance Control hinten
  - Elektronische Parkbremse
  - Anti-Blockiersystem ABS
  - Antischlupfregelung ASC+T
  - elektronische Stabilitätskontrolle (ESP / DSP)
  - Servolenkung
  - Geschwindigkeitsregelung (Tempomat)
  - Regensensor
  - Wegfahrsperre
  - PDC Park Distance Control vorne
  - Scheibenwischer mit Regensensor
  - Anti-Blockier-System (ABS)
  - Elektron. Stabilitäts-Programm (ESP)
  - Seitenairbag vorn
  - Parkbremse elektrisch
- Multimedia**
  - Android Auto
  - CarPlay
  - USB
  - Radio DAB
  - Sprachsteuerung
  - Touchscreen
  - Radio
  - Navigation mit Bildschirm
  - Bluetooth
  - Audiosystem: CITROEN Connect A2
- Komfort**
  - Berganfahrassistent
  - Klimaautomatik
  - Front-, Seiten- und weitere Airbags
  - Lederlenkrad
  - Zentralverriegelung
  - Bordcomputer
  - Automatik
  - Bordcomputer
- Klimaautomatik. Fahrer-/Beifahrerseite getrennt regelbar**
- Getriebe Automatik - (8-Stufen)**
- Seitenscheiben hinten und Heckscheibe dunkel getönt
- Innenspiegel mit Abblendautomatik
- Interieur**
  - Gepäckraumabtrennung
  - el. Fensterheber
  - Fensterheber elektrisch vorn
  - Fensterheber elektrisch hinten
  - Sitzbezug / Polsterung: Stoff
- Exterieur**
  - Allwetterreifen
  - Tagfahrlicht
  - Leichtmetallfelgen
  - metallic
  - Geschwindigkeitsregelung (Tempomat)
  - Nebelscheinwerfer



# Information über den Energieverbrauch und die CO<sub>2</sub>-Emissionen des neuen Pkw

**Marke:** Citroën

**Handelsbezeichnung:** Citroën C5 Aircross

**Antriebsart:** Verbrennungsmotor

**Kraftstoff:** Benzin

**anderer Energieträger:** entfällt

**Energieverbrauch (kombiniert):**

6,7 l/100 km

**CO<sub>2</sub>-Emissionen (kombiniert):**

151 g/km<sup>1</sup>

## CO<sub>2</sub>-Klasse

Auf Grundlage der CO<sub>2</sub>-Emissionen



## Weitere Angaben:

### Kraftstoffverbrauch

<b>kombiniert</b>	6,7 l/100 km
• <b>Innenstadt</b>	8,1 l/100 km
• <b>Stadttrand</b>	6,5 l/100 km
• <b>Landstraße</b>	5,6 l/100 km
• <b>Autobahn</b>	7,1 l/100 km

## Energiekosten bei 15.000 km Jahresfahrleistung:

**1.859,25 EUR**

(Kraftstoffpreis: 1,85 EUR/l (jeweils Jahresdurchschnitt 2024))

**Mögliche CO<sub>2</sub>-Kosten über die nächsten 10 Jahre (15.000 km/Jahr):<sup>2</sup>**

- bei einem angenommenen mittleren durchschnittlichen CO<sub>2</sub>-Preis von 115,00 EUR/t: **2.604,75 EUR**
- bei einem angenommenen niedrigen durchschnittlichen CO<sub>2</sub>-Preis von 50,00 EUR/t: **1.132,50 EUR**
- bei einem angenommenen hohen durchschnittlichen CO<sub>2</sub>-Preis von 190,00 EUR/t: **4.303,50 EUR**

**Kraftfahrzeugsteuer:**

**148 EUR/Jahr**

Die Informationen erfolgen gemäß der Pkw-Energieverbrauchskennzeichnungsverordnung. Die angegebenen Werte wurden nach den vorgeschriebenen Messverfahren WLTP (Worldwide harmonised Light-duty vehicles Test Procedures) ermittelt. Der Kraftstoffverbrauch und der CO<sub>2</sub>-Ausstoß eines Pkw sind nicht nur von der effizienten Ausnutzung des Kraftstoffs durch den Pkw, sondern auch vom Fahrstil und anderen nichttechnischen Faktoren abhängig. CO<sub>2</sub> ist das für die Erderwärmung hauptsächlich verantwortliche Treibhausgas. Ein Leitfaden über den Kraftstoffverbrauch und die CO<sub>2</sub>-Emissionen aller in Deutschland angebotenen neuen Pkw-Modelle ist unentgeltlich einsehbar an jedem Verkaufsort in Deutschland, an dem neue Pkw ausgestellt oder angeboten werden. Der Leitfaden ist auch hier abrufbar: [www.dat.de](http://www.dat.de).

<sup>1</sup> Es werden nur die CO<sub>2</sub>-Emissionen angegeben, die durch den Betrieb des Pkw entstehen. CO<sub>2</sub>-Emissionen, die durch die Produktion und Bereitstellung des Pkw sowie des Kraftstoffs bzw. der Energieträger entstehen oder vermieden werden, werden bei der Ermittlung der CO<sub>2</sub>-Emissionen gemäß WLTP nicht berücksichtigt.

<sup>2</sup> Aufgrund der CO<sub>2</sub>-Bepreisung sind künftig Erhöhungen der Kraftstoffkosten möglich. Die künftige CO<sub>2</sub>-Preisentwicklung ist unsicher, daher werden die möglichen CO<sub>2</sub>-Kosten anhand von drei angenommenen CO<sub>2</sub>-Preisen für den Zeitraum 2013 bis 2023 berechnet. Die tatsächlichen CO<sub>2</sub>-Preise können sowohl höher als auch niedriger als in den zugrundeliegenden Modellrechnungen ausfallen. Die CO<sub>2</sub>-Kosten sind beim Tanken mit den Kraftstoffkosten zu bezahlen. Weitere Informationen unter [www.alternativ-mobil.info](http://www.alternativ-mobil.info).