



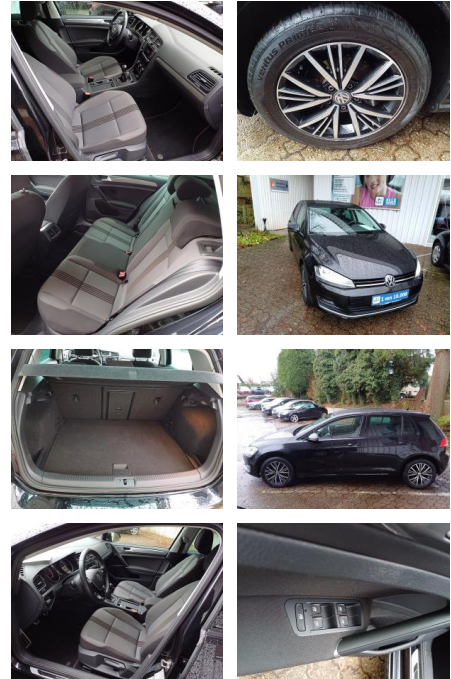
Ihr Ansprechpartner

Herr Kay Mittelsdorf
E-Mail: kay@mittelsdorf.info
Telefon: 03693 44660

Autohaus Mittelsdorf e.K.
Defertshäuser Weg 6 - 98617 Meiningen - Tel.: 03693 / 44660

Volkswagen Golf VII 1.2 TSI Allstar NAVI*XENON*P...

FL00-R6651R2Angebotsnr.:



Erstzulassung:	Kilometer:	Farbe:	Leistung:	Kraftstoffart:
21.02.2017	57.900	Schwarz	81 kW / 110 PS	Benzin

PREIS
16.140 €

FINANZIERUNGSBEISPIEL
Laufzeit: 72 Monate Anzahlung: 20 %
Basis-Finanzierung:* Mtl. Rate:
Zielraten-Finanzierung:** **126 €**

* Basisfinanzierung: Anzahlung: 3.228 Euro, Laufzeit: 72 Monate, Nettodarlehen: 12.912 Euro, Gesamtbetrag: 18.073 Euro, Zinssätze: 4.88% Sollz. (gebunden), 4.99% eff.
** Zielratenfinanzierung: Anzahlung: 3.228 Euro, Laufzeit: 72 Monate, Nettodarlehen: 12.912 Euro, Zielrate: 8.070 Euro, Gesamtbetrag: 18.758 Euro, Zinssätze: 4.88% Sollz. (gebunden), 4.99% eff.,

Vermittlung für: Santander Bank
Repräsentatives Beispiel gem. § 17 Abs. 4 PAngV. Diese Finanzierungsangebote sind Beispiele. Gerne ermitteln wir für Sie Ihr individuelles Angebot.

Ausstattung

Besonderheiten

- Navigationsmodul
- Klimaanlage Climatronic 2-Zonen
- Geschwindigkeits-Regelanlage (Tempomat)
- Bi-Xenon-Scheinwerfer mit dynamischem Kurvenlicht
- Verglasung hinten abgedunkelt (65 %)
- Einparkhilfe vorn und hinten
- gebr. Winterräder auf Wunsch 290 Euro Aufpreis
- Lenkrad (Leder) mit Multifunktion
- Nebelscheinwerfer mit integriertem Abbiegelicht

Sicherheit

- Geschwindigkeitsbegrenzungsanlage
- Müdigkeitswarnsystem
- Reifendruckkontrollsystem
- Totwinkel-Assistent
- PDC Park Distance Control hinten
- Elektronische Parkbremse

- Anti-Blockiersystem ABS
- Antischlupfregelung ASC+T
- elektronische Stabilitätskontrolle (ESP / DSP)
- Servolenkung
- Geschwindigkeitsregelung (Tempomat)
- Regensensor
- Wegfahrsperr
- Kindersitzbefestigung
- PDC Park Distance Control vorne
- Spurhalteassistent
- Wegfahrsperr (elektronisch)
- Isofix-Aufnahmen für Kindersitz an Rücksitz
- Leuchtweitenregelung automatisch
- Fahrassistenz-System: Dynamische Fernlichtregulierung (Dynamic Light Assist)
- Scheibenwischer mit Regensensor
- Reifenkontroll-Anzeige
- Knieairbag Fahrerseite

- Airbag Fahrer-/Beifahrerseite
- Airbag Beifahrerseite abschaltbar
- Kopf-Airbag-System vorn und hinten inkl. Seitenairbag vorn
- 3-Punkt-Sicherheitsgurt hinten mitte
- Sicherheitsgurte vorn mit Gurtstraffer. höhenverstellbar
- Warnanlage für Sicherheitsgurte vorn
- Anti-Blockier-System (ABS)
- Bremsassistent
- Fahrassistenz-System: Müdigkeitserkennungs-Sensor
- Elektron. Differentialsperre (XDS)
- Elektron. Differentialsperre (EDS)
- Antriebs-Schlupfregelung (ASR)
- Elektron. Stabilitäts-Programm (ESP)
- Automatische Distanzregelung (ohne follow to stop) und SpeedLimiter
- Spurhalteassistent (Heading Control Assist)



STÄNDIG ÜBER 15.000 FAHRZEUGE IM BESTAND!