



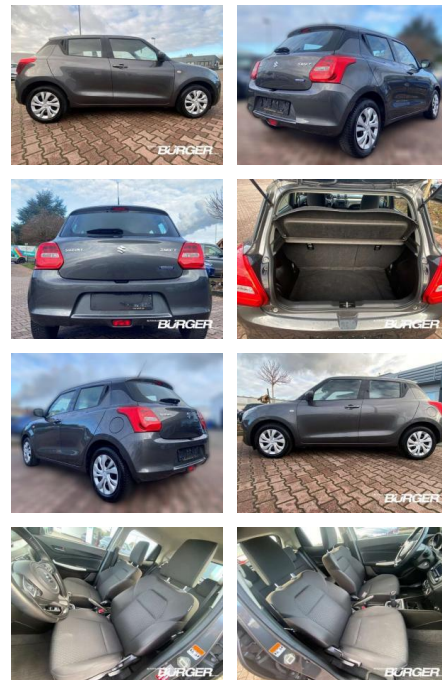
Ihr Ansprechpartner

**Herr Kay Mittelsdorf**  
E-Mail: [kay@mittelsdorf.info](mailto:kay@mittelsdorf.info)  
Telefon: 03693 44660

Autohaus Mittelsdorf e.K.  
Defertshäuser Weg 6 - 98617 Meiningen - Tel.: 03693 / 44660

## Suzuki Swift Club 1.2 ACC Notbremsass. Klima

CB01-0505681 Angebotsnr.:



Erstzulassung:	Kilometer:	Farbe:	Leistung:	Kraftstoffart:
01.08.2021	53.639	grau	61 kW / 83 PS	Benzin

**PREIS**  
**13.220 €**

### FINANZIERUNGSBEISPIEL

Laufzeit: 72 Monate      Anzahlung: 20 %  
Basis-Finanzierung:\*      Mtl. Rate:  
Zielraten-Finanzierung:\*\* **104 €**

\* Basisfinanzierung: Anzahlung: 2.644 Euro, Laufzeit: 72 Monate, Nettodarlehen: 10.576 Euro, Gesamtbetrag: 14.803 Euro, Zinssätze: 4.88% Sollz. (gebunden), 4.99% eff.  
\*\* Zielratenfinanzierung: Anzahlung: 2.644 Euro, Laufzeit: 72 Monate, Nettodarlehen: 10.576 Euro, Zielrate: 6.610 Euro, Gesamtbetrag: 15.364 Euro, Zinssätze: 4.88% Sollz. (gebunden), 4.99% eff.,

Vermittlung für: Santander Bank  
Repräsentatives Beispiel gem. § 17 Abs. 4 PAngV. Diese Finanzierungsangebote sind Beispiele. Gerne ermitteln wir für Sie Ihr individuelles Angebot.

## Ausstattung

### Sicherheit

- Anti-Blockiersystem ABS

### Multimedia

- Radio

### Weiteres

- Getriebe Schaltgetriebe Technik
- Bordcomputer Start-Stop-Automatik
- Assistenten Lichtsensor
- Notbremsassistent Abstandsregeltempomat
- Abstands-/Kollisionswarner Komfort
- Klimaanlage Servolenkung
- Zentralverriegelung Elektrischer Fensterheber Elektrische Aussenspiegel
- Teilbare Rucksitzlehne
- Multifunktionslenkrad Innenraumfilter
- Lenksäule einstellbar Fernbedienung
- Sicht LED-Hauptscheinwerfer
- LED-Tagfahrlicht LED-Rueckleuchten
- Sicherheit ABS Airbag Beifahrer-Airbag

- Zwischenverkauf und Irrtümer vorbehalten. Die Fahrzeugbeschreibung dient lediglich der allgemeinen Identifizierung des Fahrzeuges und stellt keine Gewährleistung im kaufrechtlichen Sinne dar. Änderungen
- Irrtümer und Zwischenverkauf vorbehalten. Für die Richtigkeit der Angaben übernehmen wir keine Gewähr! Ausschlaggebend sind einzig und alleine die Vereinbarungen im Kaufvertrag.



**STÄNDIG ÜBER 15.000 FAHRZEUGE IM BESTAND!**