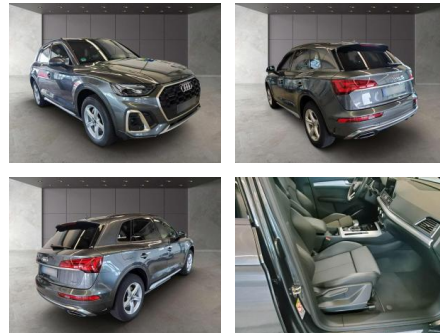




## Audi Q5 40 TDI quattro S line +AHK+NAVI+APP

AS86-VT12501/170900111



Erstzulassung:	Kilometer:	Farbe:	Leistung:	Kraftstoffart:
10.07.2022	32.500		150 kW / 204 PS	Diesel

PREIS  
44.240 €

### FINANZIERUNGSBEISPIEL

Laufzeit: 72 Monate      Anzahlung: 20 %  
Basis-Finanzierung:\*      Mtl. Rate:  
Zielraten-Finanzierung:\*\*      347 €

\* Basisfinanzierung: Anzahlung: 8.848 Euro, Laufzeit: 72 Monate, Nettodarlehen: 35.392 Euro, Gesamtbetrag: 49.538 Euro, Zinssätze: 4.88% Sollz. (gebunden), 4.99% eff.  
\*\* Zielratenfinanzierung: Anzahlung: 8.848 Euro, Laufzeit: 72 Monate, Nettodarlehen: 35.392 Euro, Zielrate: 22.120 Euro, Gesamtbetrag: 51.415 Euro, Zinssätze: 4.88% Sollz. (gebunden), 4.99% eff.,

Vermittlung für: Santander Bank  
Repräsentatives Beispiel gem. § 17 Abs. 4 PAngV. Diese Finanzierungsangebote sind Beispiele. Gerne ermitteln wir für Sie Ihr individuelles Angebot.

## Ausstattung

### Sicherheit

- Müdigkeitswarnsystem
- Notbremsassistent
- Notrufsystem
- Reifendruckkontrollsystem

### Multimedia

- Soundsystem
- USB
- Sprachsteuerung
- Touchscreen

### Komfort

- Berganfahrassistent
- Elektrische Heckklappe
- Lederlenkrad

### Weiteres

- Schaltwippen
- Diesel
- Start Stop Automatik

### • Sonderausstattung: Allwetter-/ Ganzjahresreifen

- Audi connect (Internetbasierende Dienste)
- Audi Smartphone Interface
- Business-Paket
- Einparkhilfe vorn und hinten
- optisch (APS Plus)
- Fahrassistenz-System: Anfahr-Assistent (hold assist)
- Interieur-Paket S line
- Perleffekt-Lackierung
- Sound-System DSP / Audi Sound-System
- Verglasung hinten abgedunkelt (Privacyverglasung)
- **\*Weitere Ausstattung: Airbag Fahrer-/Beifahrerseite**
- Allradkupplung
- Audi connect (Notruf- und Assistance-System)
- Audi Drive Select

- Außenspiegel Wagenfarbe
- Dachkantenspoiler S-line
- Dachreling schwarz
- Einstiegsleisten mit Aluminiumeinlage und Schriftzug
- beleuchtet
- Fahrassistenz-System: City-Notbremsfunktion (Audi pre sense City)
- Fensterzierleisten schwarz
- Frontscheibe Akustikglas
- Funkschlüssel
- Fußmatten Velours
- Gepäckraum-Abtrennung (Netz)
- Gepäckraumklappe elektr. betätigt (öffnen + schliessen)
- Getränkehalter
- Harnstofftank (SCR): 12 Ltr.
- Heckleuchten LED
- Isofix-Aufnahmen für Kindersitz
- Karosserie: 4-türig



STÄNDIG ÜBER 15.000 FAHRZEUGE IM BESTAND!